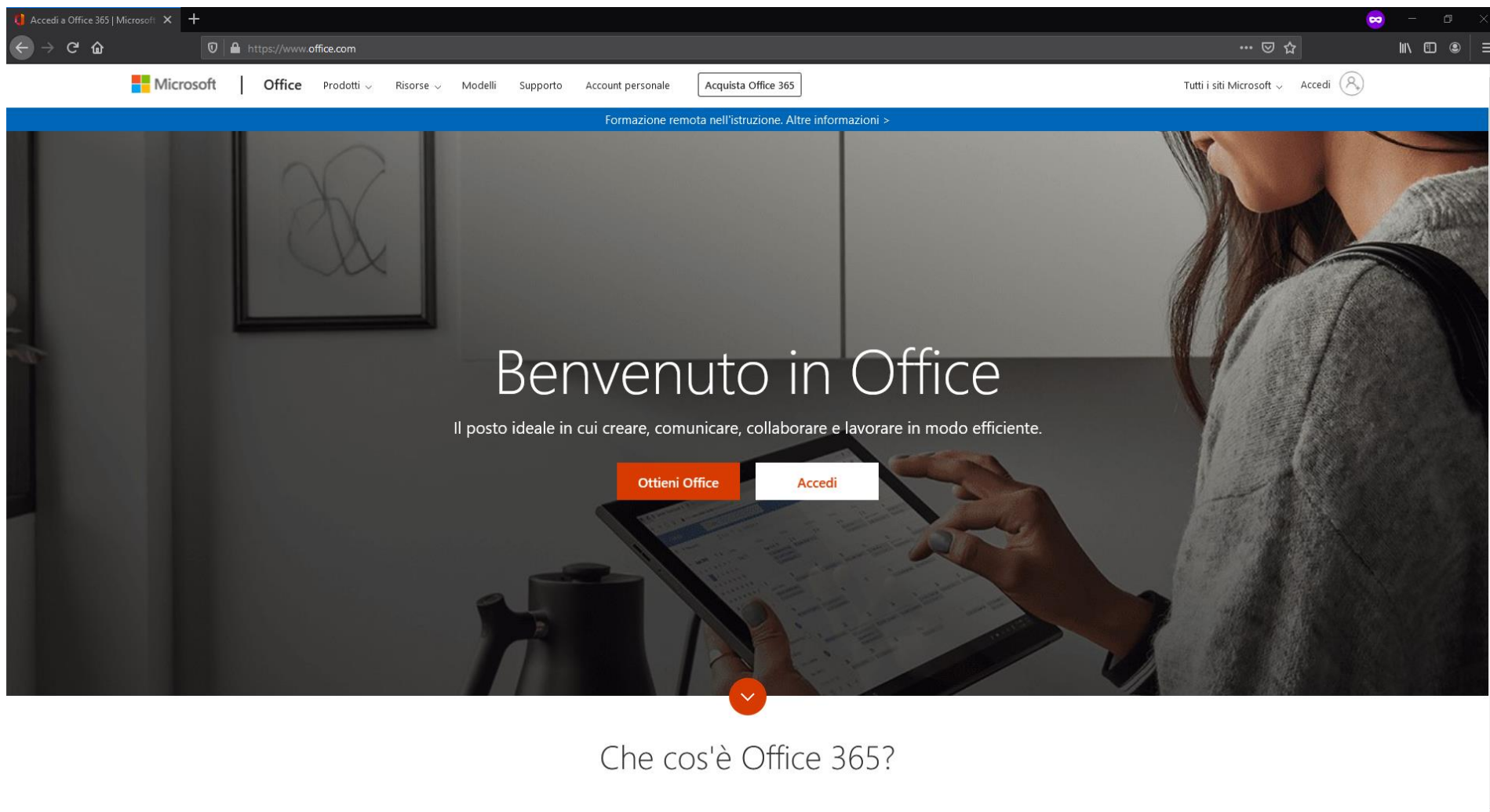


1 – ACCEDERE DA UN QUALSIASI BROWSER AL SITO [WWW.OFFICE.COM](https://www.office.com) (È SCONSIGLIATO L'USO DI INTERNET EXPLORER) E FARE CLIC SUL PULSANTE "ACCEDI"



Accedi a Office 365 | Microsoft

Office | Prodotti | Risorse | Modelli | Supporto | Account personale | [Acquista Office 365](#)

Tutti i siti Microsoft | Accedi

Formazione remota nell'istruzione. Altre informazioni >

Benvenuto in Office

Il posto ideale in cui creare, comunicare, collaborare e lavorare in modo efficiente.

Ottieni Office | **Accedi**

↓

Che cos'è Office 365?

2 – DIGITARE IL NOME UTENTE:

utente@icbertesi.edu.it

E FARE CLIC SU “AVANTI”

Accesso all'account

https://login.microsoftonline.com/common/oauth2/authorize?client_id=4345a7b9-9a63-4910-a426-35363201d503&redirect_uri=https%3A%2F%2Fwww.office.com%2Flanding&response_type=code_id

Questo sito usa i cookie per analisi, contenuti personalizzati e annunci. Se si continua a esplorare questo sito, si accetta tale uso. [Altre informazioni](#)

Microsoft

Accedi

test_docente@icbertesi.edu.it

Se non si ha un account, [fare clic qui per crearne uno.](#)

[Problemi di accesso all'account?](#)

[Opzioni di accesso](#)

Avanti

[Condizioni per l'utilizzo](#) [Privacy e cookie](#) ...

3 – INSERIRE LA PASSWORD DI PRIMO ACCESSO E FARE CLIC SU “AVANTI”

Accesso all'account

https://login.microsoftonline.com/common/oauth2/authorize?client_id=4345a7b9-9a63-4910-a426-35363201d503&redirect_uri=https%3A%2F%2Fwww.office.com%2Flanding&response_type=code_id

Questo sito usa i cookie per analisi, contenuti personalizzati e annunci. Se si continua a esplorare questo sito, si accetta tale uso. [Altre informazioni](#)

Microsoft

← test_docente@icbertesi.edu.it

Immettere la password

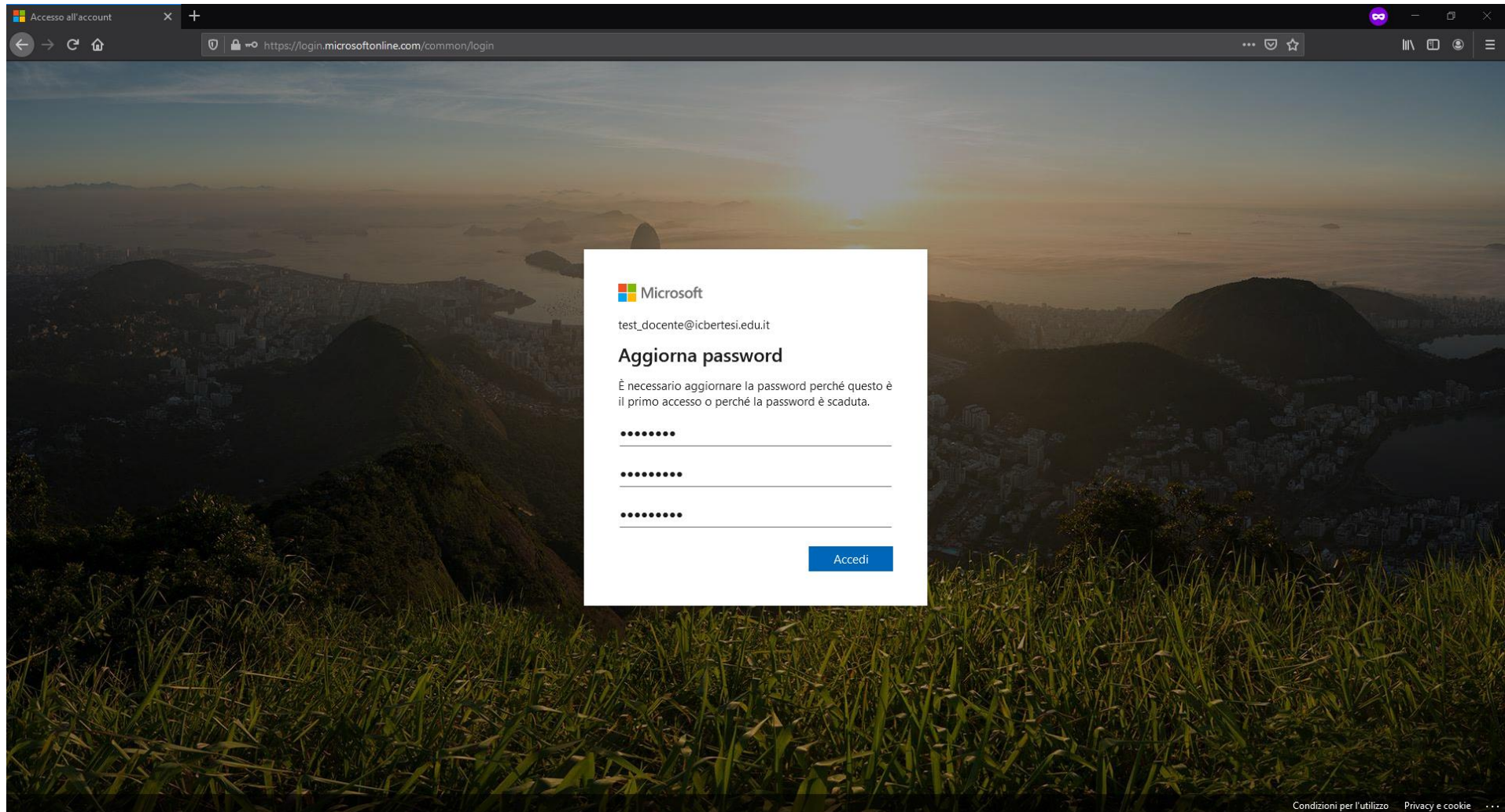
.....|

[Ho dimenticato la password](#)

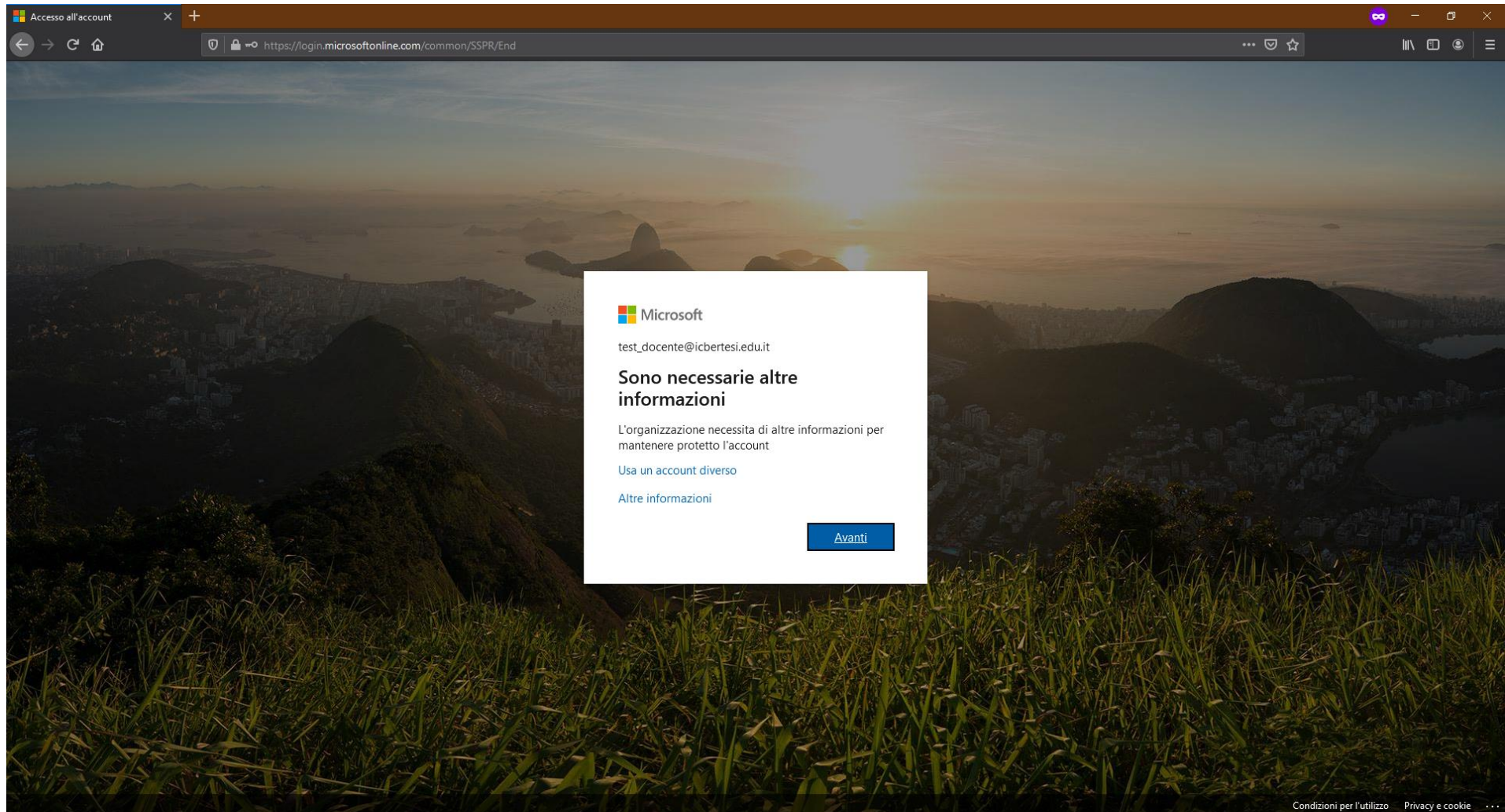
[Accedi](#)

[Condizioni per l'utilizzo](#) [Privacy e cookie](#) ...

4 – ALLA RICHIESTA “AGGIORNA PASSWORD” DIGITARE NUOVAMENTE LA PASSWORD DI PRIMO ACCESSO E QUINDI DIGITARE PER DUE VOLTE LA PASSWORD PERSONALE CHE SI DESIDERA IMPOSTARE. FARE CLIC SU “ACCEDI”.



5 – NELLA SCHERMATA SUCCESSIVA FARE CLIC SU “AVANTI” PER PASSARE ALL’INSERIMENTO DEI DATI NECESSARI AL RECUPERO DELLA PASSWORD IN CASO DI SMARRIMENTO.



6 – VIENE RICHiesto DI INSERIRE UN INDIRIZZO DI POSTA ELETTRONICA E/O UN NUMERO DI CELLULARE. CLICCARE SULLE VOCI AZZURE “Imposta ora” E SEGUIRE LA PROCEDURA PROPOSTA (IN ENTRAMBI I CASI, SI RICEVERÀ UN CODICE DA INSERIRE PER AUTENTICARE IL METODO SCELTO). È OBBLIGATORIO COMPLETARE ALMENO UNA DELLE DUE PROCEDURE. FARE CLIC SUL TASTO BLU “FINE” QUANDO SI È TERMINATA LA PROCEDURA.

Mantenere l'accesso all'account

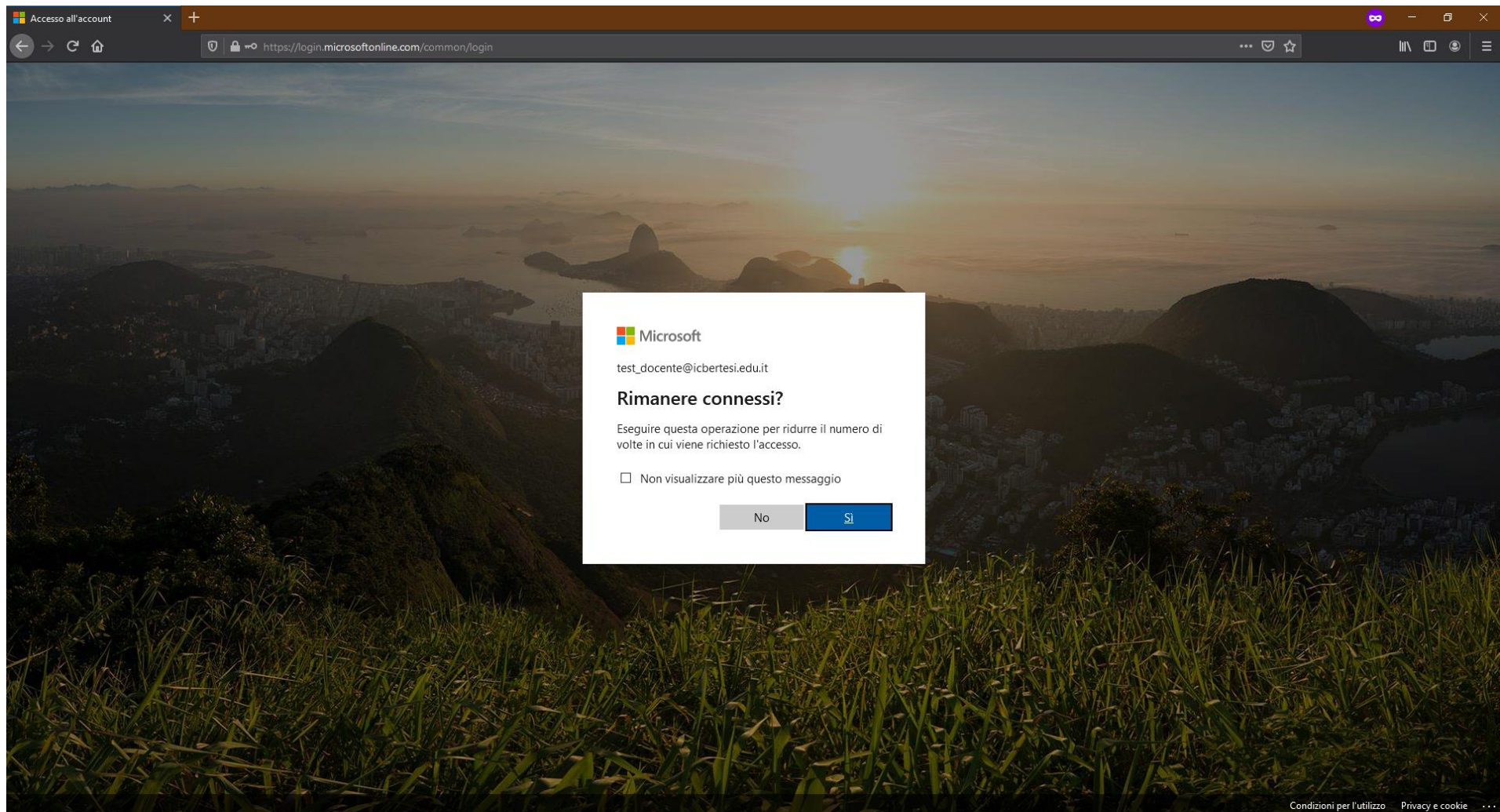
Prima di reimpostare la password, è necessario fornire alcune informazioni per verificare l'identità dell'utente. Queste informazioni non verranno utilizzate per inviare posta indesiderata, ma consentiranno di mantenere protetto l'account. **Sarà necessario configurare almeno 1 delle opzioni seguenti.**

- Telefono per l'autenticazione non è configurato. [Imposta ora](#)
- Indirizzo di posta elettronica per l'autenticazione non è configurato. [Imposta ora](#)

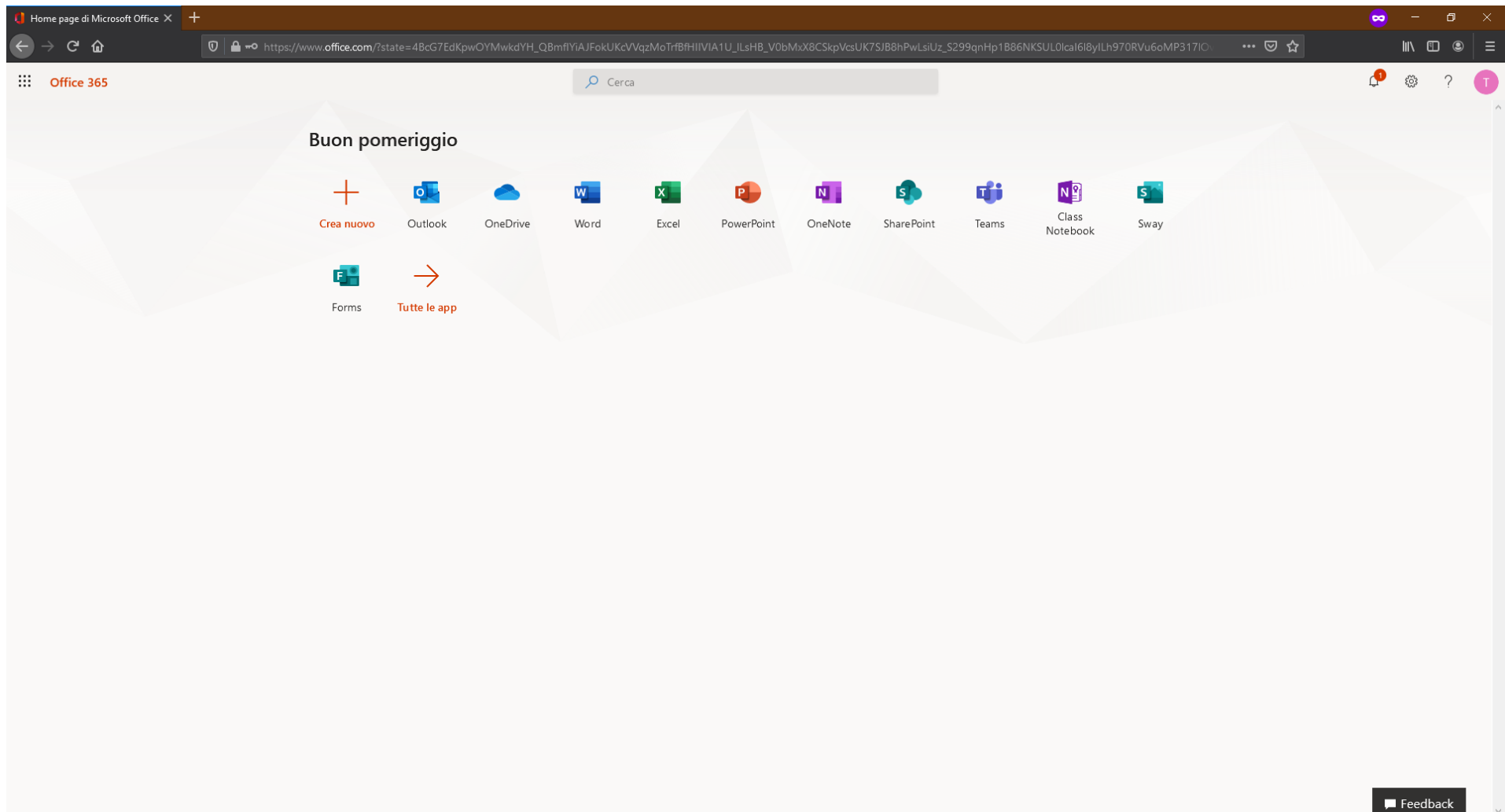
[Fine](#) [annulla](#)

©2020 Microsoft Note legali | Privacy La sessione scadrà tra 14:57

7 – NELLA SCHERMATA SUCCESSIVA, ALLA DOMANDA “Rimanere connessi?”, RISPONDERE “Sì” SOLO SE IL DISPOSITIVO UTILIZZATO È STRETTAMENTE PERSONALE. NEL CASO DI DISPOSITIVI CONDIVISI O PUBBLICI, RISPONDERE “No”.

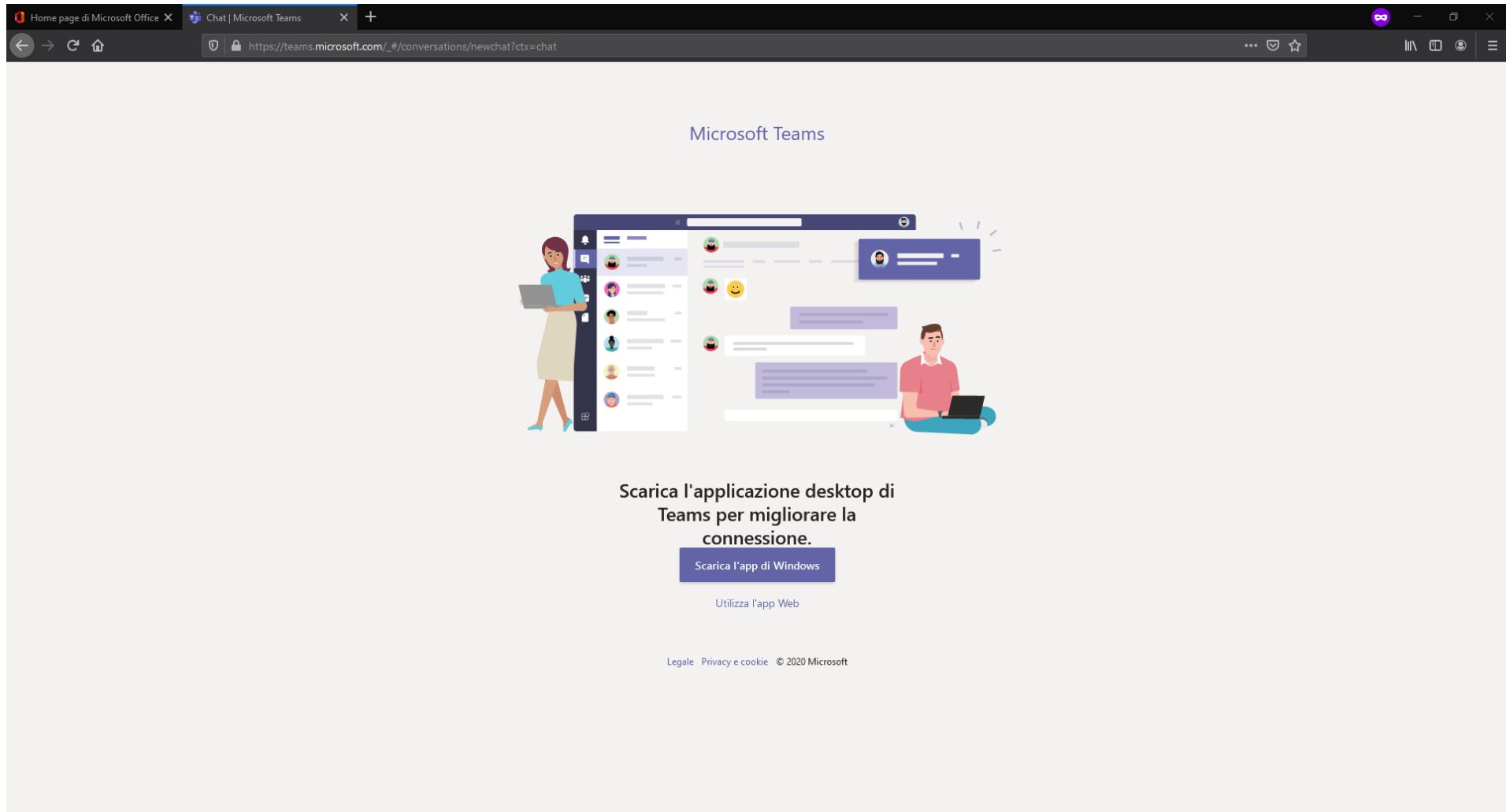


8 – A QUESTO PUNTO SI APRIRÀ LA SCHERMATA PRINCIPALE DEL PORTALE MICROSOFT OFFICE 365. L'APPLICAZIONE ALLA BASE DI TUTTO IL SISTEMA DI DIDATTICA DIGITALE È "Teams" (ICONA VIOLA).



9 – CLICCANDO SU MICROSOFT TEAMS, SI APRIRÀ LA SCHERMATA CHE CHIEDE SE SI DESIDERA UTILIZZARE L'APPLICAZIONE ATTRAVERSO IL BROWSER, OPPURE INSTALLANDOLA SUL PROPRIO DISPOSITIVO.

CLICCARE “Scarica l'app di Windows” PER FAR PARTIRE IL DOWNLOAD DEL PROGRAMMA SUL PROPRIO PC, OPPURE PROSEGUIRE CLICCANDO SU “Utilizza l'app Web”.



The screenshot shows a web browser window with two tabs: "Home page di Microsoft Office" and "Chat | Microsoft Teams". The address bar displays the URL "https://teams.microsoft.com/_#/conversations/newchat?ctx=chat". The main content area features the "Microsoft Teams" logo at the top. Below the logo is an illustration of a woman on the left and a man on the right, both using laptops, with a large, semi-transparent Teams chat window overlaid between them. The chat window shows a list of contacts on the left and a message thread in the center. Below the illustration, the text reads: "Scarica l'applicazione desktop di Teams per migliorare la connessione." Below this text are two buttons: "Scarica l'app di Windows" (highlighted in blue) and "Utilizza l'app Web". At the bottom of the page, there is a footer with the text "Legale Privacy e cookie © 2020 Microsoft".

10 – NELLA SCHERMATA PRINCIPALE DI TEAMS OGNUNO AVRÀ ACCESSO ALLE PROPRIE CLASSI ED EVENTUALI ALTRE RISORSE MESSE A DISPOSIZIONE.

